



ESO NO ES MÍO, YO SOLO COMO VEGETALES GRILLADOS.



¿POR QUÉ NO SE LO LLEVAMOS A WILLY PARA QUE NOS DIGA DE QUÉ ES?



DETENGAN EL PARTIDO, APARECIÓ UN FÓSIL.



INTERESANTE. ¿DÓNDE CONSIGUIERON ESTO?

ESTABA ENTERRADO EN EL PATIO DE ANSELMO.



INTERESANTE. VAMOS A ANALIZARLO.

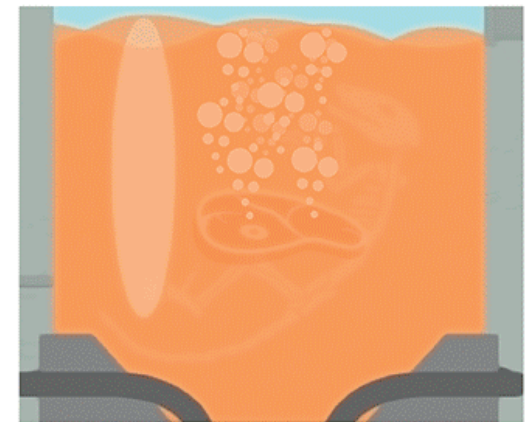


¿CÓMO LLEGÓ EL FÓSIL AL PATIO DE ANSELMO?



HACE 75 MILLONES DE AÑOS LOS ÚLTIMOS DINOSAURIOS COMENZARON A EXTINGUIRSE. ALGUNOS DE ELLOS MURIERON DE FORMA NATURAL COMO POR EJEMPLO CAYENDO EN UN POZO DE BREA. LAS PARTES BLANDAS COMO LA PIEL, AL PASAR LOS AÑOS SE FUERON DISOLVIENDO DEJANDO LUGAR SOLO A LAS PARTES DURAS DEL DINOSAURIO, O SEA, LOS HUESOS. LOS AÑOS PASARON Y NUESTRO PLANETA SUFRIÓ VARIOS CAMBIOS QUE HICIERON QUE LOS RESTOS DE LOS DINOSAURIOS QUEDARAN ENTERRADOS Y MANTUVIERAN LA MISMA FORMA DEL ANIMAL CUANDO MURIÓ.

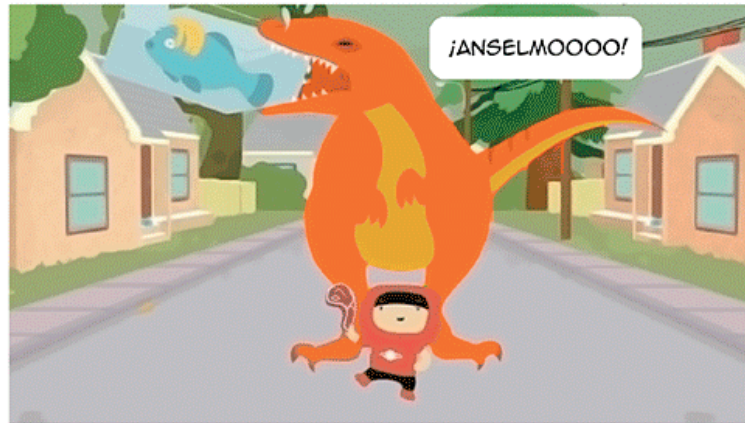




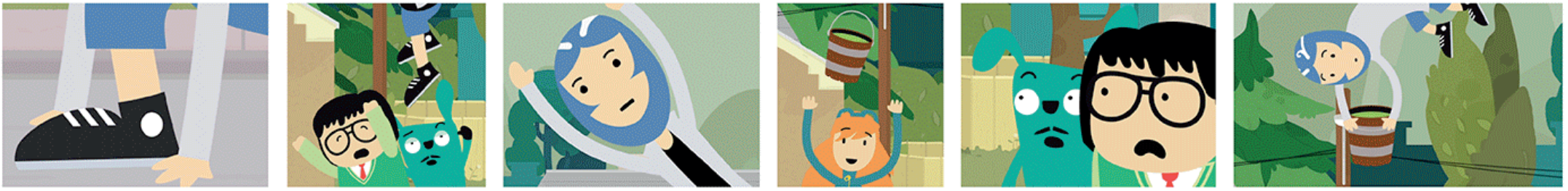




DOS DE USTEDES ME AYUDARAN A SALTAR POR LOS AIRES MIENTRAS OTRO DISTRAE AL DINOSAURIO. POR ÚLTIMO, UNO DEBE LANZARME EL HECHIZO Y EN UNA VOLTERETA FATAL, SE LO ROCÍO.







Una producción de:      Co-produce:



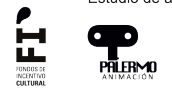
Con fondos de:



Proyecto seleccionado por Fondo Concursable para la Cultura – MEC



Proyecto declarado de Fomento Artístico Cultural:



Estudio de animación: